

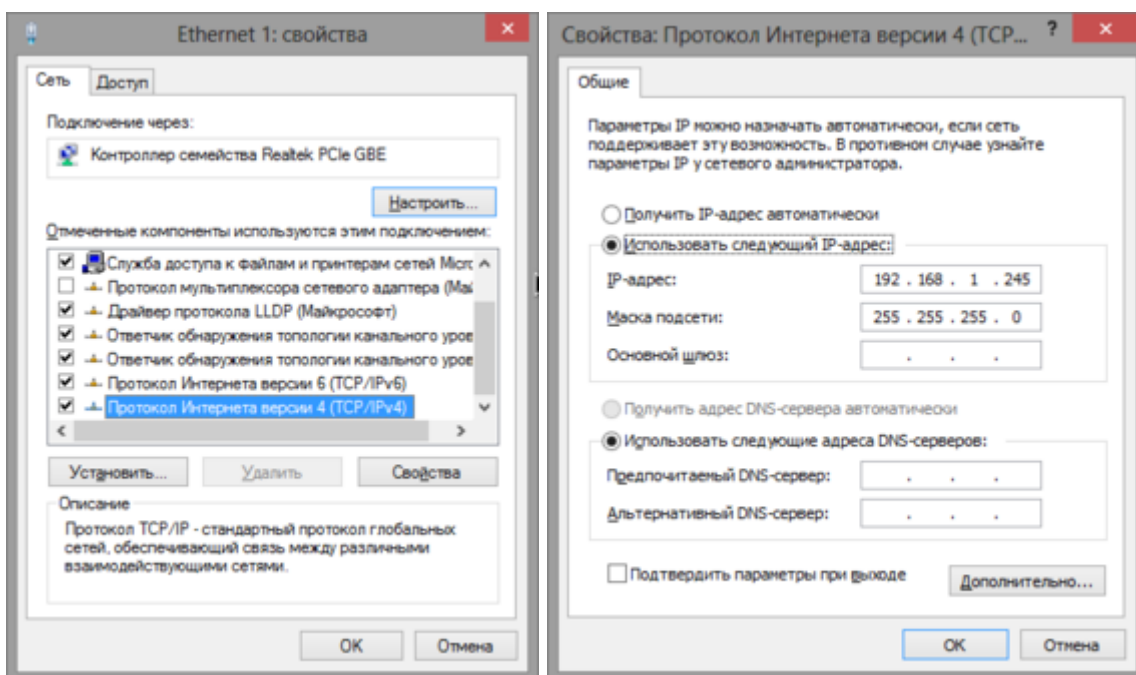
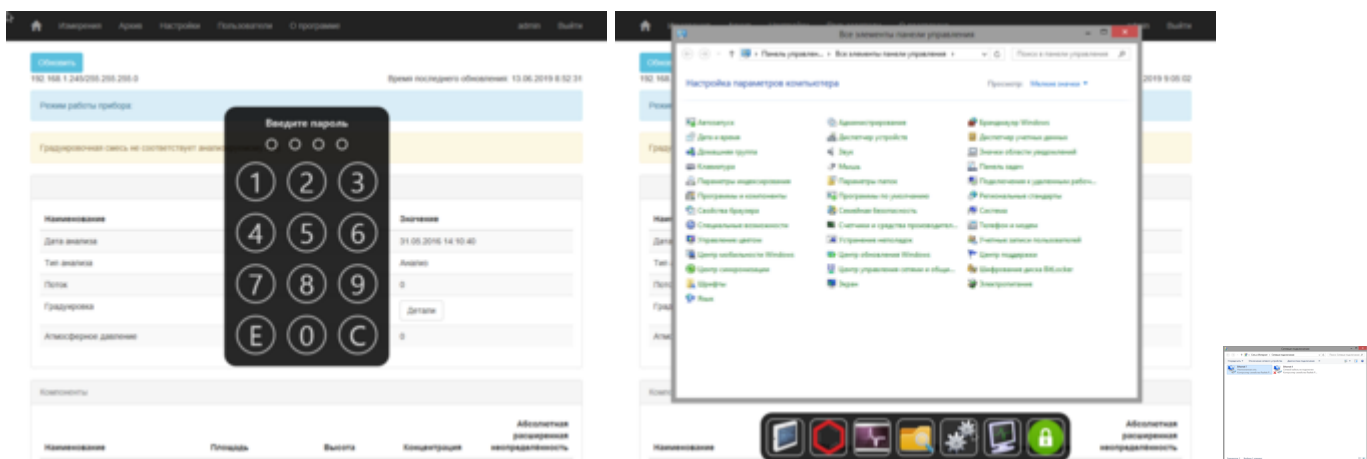
Настройка подключения к ПГХ-1000

Настройка ПГХ-1000

Откройте панель оператора:

- переведите курсор в левый верхний угол экрана на 10 секунд,
- в открывшемся окне введите пин код (по умолчанию 7984)

На панели инструментов в нижней части экрана выберите «Панель управления». В открывшемся окне выбрать «Центр управления сетями и общим доступом» и слева «Изменение параметров адаптера». Выбираем адаптер настройки которого необходимо поменять и в контекстном меню выбираем «Свойства». Далее во вкладке «Сеть» выбрать «Протокол Интернета версии 4 (TCP/IPv4)» и нажать свойства.



Откроется окно «Свойства: Протокол Интернета версии 4 (TCP/IPv4)». Выставляем параметры:

- **IP-адрес (IP-address):** выбираем любой из диапазона 192.168.1.1-254 (если компьютеров несколько, то числа после последней точки не должны совпадать).
- **Маска подсети (Subnet Mask)** должна определиться сама: 255.255.255.0
- **Основной шлюз (Default Gateway):**

Внимание! В качестве основного шлюза необходимо указывать ip-адрес устройства, через которое Вы выходите в Интернет. После того, как все параметры введены, нажимаем «ОК» в Свойствах Протокола и «ОК» в Свойствах подключения для сохранения настроек.

Настройка ПК (ноутбука)

Нажимаем «Пуск» – «Панель управления». Выбрать раздел «Сеть и Интернет», далее перейти «Центр управления сетями и общим доступом». Настройка сеть см. выше.

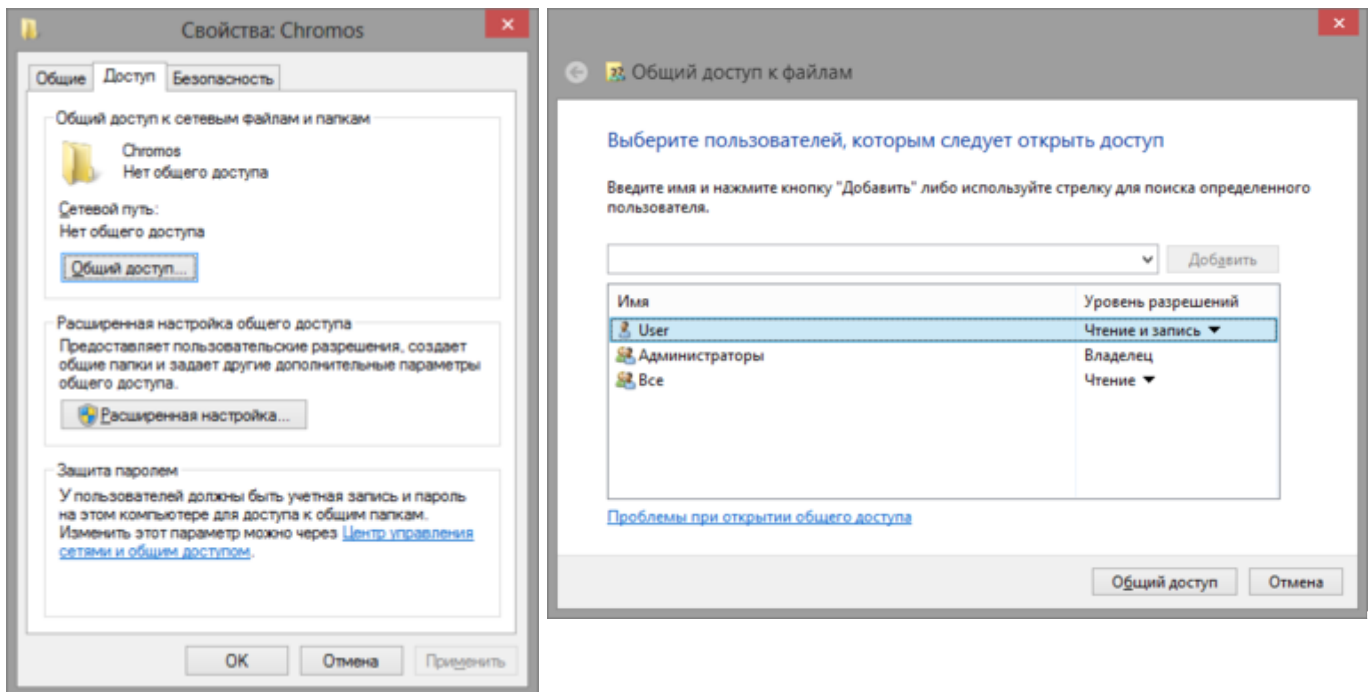
Все установленные IP-адреса, в одной сети, должны различаться.

Общий доступ к каталогам и файлам

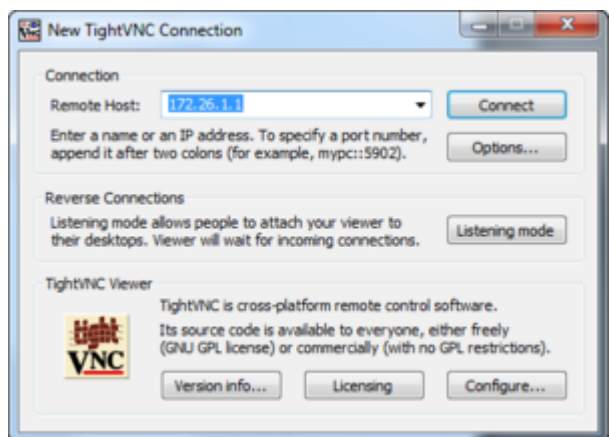
На ПГХ-1000 откройте проводник и перейдите в каталог «Библиотеки» → «Документы». У каталога «Chromos» в контекстном меню выберите свойства.

В открывшемся окне «Свойства: Chromos» выбрать вкладку «Доступ» и нажмите кнопку «Общий доступ». После того как открылось окно «Общий доступ к файлам» в выпадающем списке выберите «Все» что бы открыть доступ всем пользователям из вашей локальной сети. Так же здесь можно выбрать режим доступа (чтение или чтение и запись), в первом пользователи смогут только просматривать и скачивать файлы во втором случаи все тоже самое но только теперь можно их изменять или добавить свои.

Теперь к каталогу «Chromos» открыт общий доступ, но, для того чтобы получить к нему с другого компьютера придется вводить логин и пароль. Данную функцию можно отключить. Для этого откройте «Панель управления» и перейдите в «Сеть и Интернет» → «Центр управления сетями и общим доступом» → «Изменить дополнительные параметры общего доступа». В окне «Дополнительные параметры общего доступа» откроется доступ к большому количеству настроек, которые отвечают за работу сети. Здесь нужно найти пункт «Общий доступ с парольной защитой» и отключить его.



Удаленное подключение к рабочему столу



Скачайте и установите [TightVNC](#) на ПК (ноутбук) оператора. Для подключения запустите TightVNC клиент в поле «Remote Host:» укажите IP-адрес прибора ПГХ-1000 и нажмите кнопку «Connect».

From: <http://kb.has.ru/> - База знаний Хромос

Permanent link: http://kb.has.ru/dev-%D0%BD%D0%B0%D1%81%D1%82%D1%80%D0%BE%D0%B9%D0%BA%D0%B0_%D0%BF%D0%BE%D0%B4%D0%BA%D0%BB%D1%8E%D1%87%D0%B5%D0%BD%D0%BB%D1%8F_%D0%BA_%D0%BF%D0%B3%D1%85-1000?rev=156043255

Last update: 2019/06/13 16:29

