

# Обогреваемый трубопровод 2017 года (K90 и K160)

Трубопроводы выпускаются с мая 2017 года. В них используется силиконовая изоляция. Сведения о старых обогреваемых трубопроводах 2014-2016 годов можно найти [здесь](#).

Обогреваемый трубопровод может быть подключён к трём видам регуляторов:

1. плата блока управления
2. плата обогреваемых кранов-2
3. выносной блок БУ-ОТ

В каждом варианте подключения используются свои настройки

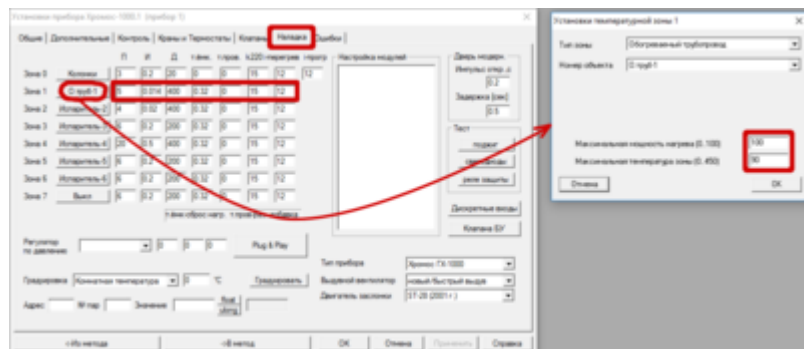
## Режим наладчика

Если обогреваемый трубопровод подключён непосредственно к прибору (к блоку управления или к плате обогреваемых кранов) необходимо предварительно переключить ПО Хромос в режим наладчика.

- отключаем все приборы (руки)
- Выбрать меню **Хроматограмма-Опции**
- Вкладка **Другое**
- Выбрать **Наладчик**
- Ввести пароль нажать **OK**
- Выбрать **OK**
- Включаем прибор (руки)
- Открываем диалог настроек прибора (гайка)
- Переходим на вкладку **Наладка**

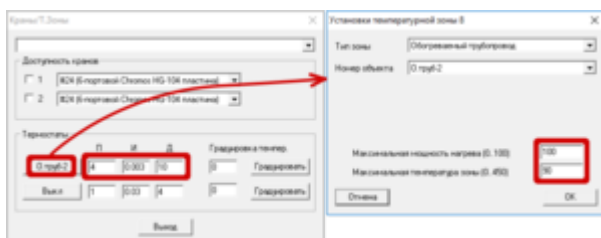
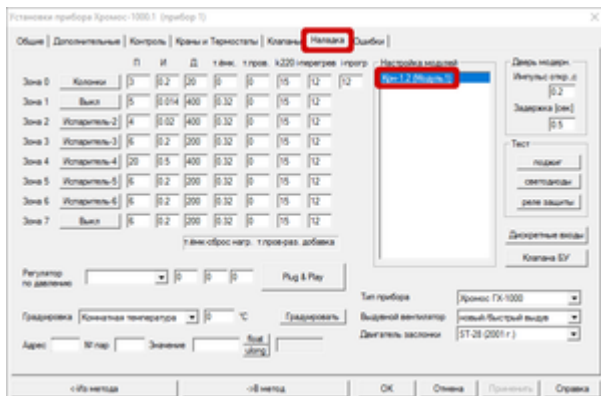
Пароль можно узнать, позвонив в службу поддержки Хромос.

## Настройки при подключении к блоку управления



Трубопровод	П	И	Д	т.ёмк	т.пров	к220	i-перегрев	Макс. мощность	Макс. температура
K90	5	0.014	400	0.32	0	15	12	100	90
K160	5	0.025	250	0.32	0	15	12	100	160

## Настройки при подключении к плате обогреваемых кранов-2



Трубопровод	П	И	Д	Макс. мощность	Макс. температура
K90	4	0.005	10	100	90
K160	2	0.01	20	100	160

## Настройки при подключении к блоку БУ-ОТ

Последняя версия блока БУ-ОТ 1.05



Трубопровод	П [11]	И [12]	Д [13]	Т заданн. макс. [14]	Т защиты [15]	Макс. мощность [18]
K90	5.00	0.20	5.00	90	100	100
K160	8.45	1.47	9.99	160	170	100

Настройка блока

Для настройки каждого параметра необходимо произвести следующие действия:

- выключить блок (кнопка Сеть)
- нажать одновременно стрелку вверх и стрелку вниз
- не отпуская кнопок включить питание (кнопка сеть)
- кнопками вверх/вниз ввести пароль, который соответствует параметру (см. таблицу ниже)
- выключить блок
- включить блок
- кнопками вверх/вниз установить необходимое значение параметра
- выключить блок

Параметр	Пароль
Температура заданная	1
Параметр П (ПИД)	11
Параметр И (ПИД)	12
Параметр Д (ПИД)	13
Т заданная макс.	14
Т защиты	15
Дельта Т готовности	16
Фиксация Т заданн.	17
Максим. мощность	18

Короткая ссылка: <https://goo.gl/qdV8L1>

From: <http://kb.has.ru/> - База знаний Хромос

Permanent link: [http://kb.has.ru/dev:%D0%BE%D0%B1%D0%BE%D0%B3%D1%80%D0%B5%D0%B2%D0%B0%D0%B5%D0%BC%D1%88%D0%B9\\_%D1%82%D1%80%D1%83%D0%B1%D0%BE%D0%BF%D1%80%D0%BE%D0%B2%D0%BE%D0%B4\\_2017?rev=1526364749](http://kb.has.ru/dev:%D0%BE%D0%B1%D0%BE%D0%B3%D1%80%D0%B5%D0%B2%D0%B0%D0%B5%D0%BC%D1%88%D0%B9_%D1%82%D1%80%D1%83%D0%B1%D0%BE%D0%BF%D1%80%D0%BE%D0%B2%D0%BE%D0%B4_2017?rev=1526364749)

Last update: 2018/05/15 09:12

