

Статически выделяемые IP адреса

Статические адреса выделяются администратором сети.
Только администратор точно знает какие IP адреса свободны.

Можно просканировать сеть на предмет рабочих компьютеров и узнать какие IP адреса используются в настоящее время. Тем не менее нет никакой гарантии, что свободный сейчас IP адрес не будет использоваться в дальнейшем каким-нибудь выключенным сейчас компьютером.

Некоторую информацию о сети можно узнать, просмотрев информацию на соседних, уже настроенных компьютерах.

Необходимо [посмотреть IP адрес и маску сети](#) на соседнем компьютере.

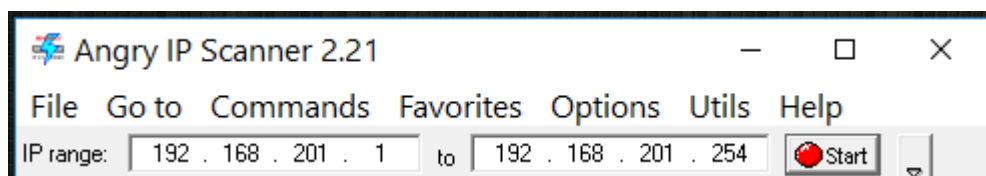
Особое внимание необходимо обратить на строку **DHCP включён - Нет**. Именно эта надпись говорит о том, что IP адреса задаются статически. Если надпись имеет вид **DHCP включён - Да**, то следует смотреть [эту статью](#).

На основе этой информации можно судить о том, в каком диапазоне IP адресов нужно искать свободный адрес.

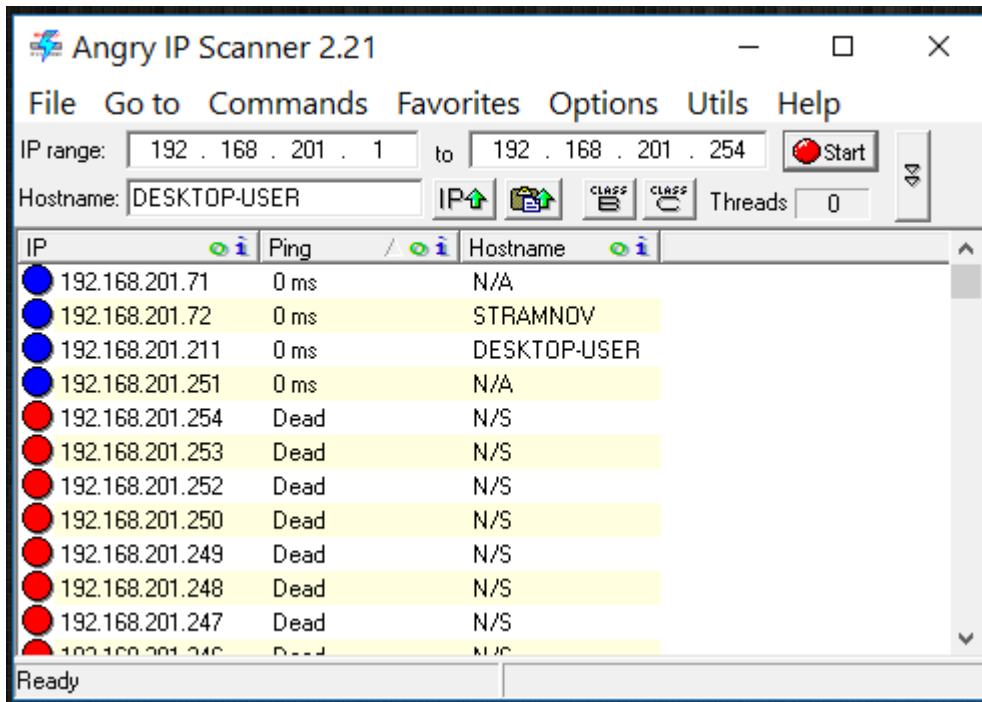
Для примера можно использовать эту таблицу

IP адрес компьютера (для примера)	Маска сети	диапазон IP адресов		Количество компьютеров в сети
192.168.0.34	255.255.255.0	192.168.0.1	192.168.0.254	254
192.168.201.11	255.255.255.0	192.168.201.1	192.168.201.254	254
192.168.5.11	255.255.0.0	192.168.0.1	192.168.256.254	65024
10.1.2.3	255.0.0.0	10.0.0.1	10.256.256.254	16646144
172.19.20.21	255.255.240.0	172.16.0.0	172.31.255.255	1036320

Следует скачать программу-сканер [отсюда](#)
Выбираем необходимый диапазон IP адресов основываясь на таблице.



Нажимаем кнопку **Start**. По завершению сканирования видим в списке занятые IP адреса. Занятые адреса отображаются синим, не занятые - красным.



From: <http://kb.has.ru/> - База знаний Хромос

Permanent link: http://kb.has.ru/dev:ip_%D1%81%D1%82%D0%B0%D1%82%D0%B8%D1%87%D0%B5%D1%81%D0%BA%D0%B8%D0%B5

Last update: 2017/11/28 16:14

