

Расчёт-37 МХКА-04-04 Вода в трансформаторном масле

Загрузить расчёт

[Загрузить расчёт \(версия 1.3\)](#)

Описание доп. расчёта



Составитель	Имя	Оценки
Вода	38.226	2.441
Метан	2.295	1.792
СО	1.427	1.489
У СД	102.843	0.176
ССД	0.102	0.405
Пропан	0.708	0.027
Пропилен	0.591	0.750
Изобутан	25.601	67.380
n-Бутан	0.027	0.143
и-Бутан	19.816	36.474
n-пентан	0.105	0.185
и-пентан	0.075	0.027
Изогексан	0.002	0.000
Дивинил	0.004	0.000

Количество пиковых значений СО2: 114
Пиковый состав по объёму, н.д.: 43

Составитель	Имя	Оценки
Среднее содержание бромоводорода	24.171	
Количество воды в масле (по объёму)	0.776	
Среднее содержание углерода в масле в процентном соотношении	90.802	
Количество водорода на дифференциальном анализе (по объёму)	11.224	
Водород (по объёму) на дифференциальном анализе (по объёму)	31.154	
Водород (по объёму) на дифференциальном анализе (по массе)	37.305	
Кислород	40.982	

В расчёте участвуют 16 хроматограмм.

К какому типу относится хроматограмма записывается в паспорте хроматограммы, в поле «Проба».

Ключевое слово/слова должны встречаться но необязательно в краткой форме. Так например, в хроматограмме ацетонитрила, который используется в градуировки вполне может быть написано «Хроматограмма **осушенного** ацетонитрила, используемого для **градуировки**». Главное, чтобы ключевые слова входили в название пробы.

Кнопки градуировка и анализ

Для удобства пользователя для диалога выбора хроматограмм используются две кнопки **Градуировка** и **Анализ**. При открытии хроматограммы в списке появляются только «подходящие» хроматограммы.

При нажатии на кнопку градуировка можно выбрать только хроматограммы, имеющие в названии пробы ключевое слово «град».

При нажатии кнопки анализ - только те, у которых в названии пробы есть ключевое слово «проб»

Ключевые слова

Тип хроматограммы	ключевые слова в названии пробы
4 хроматограммы осушенного ацетонитрила для приготовления градуировки	град осуш
2 градуировочные хроматограммы из первого пикнометра	град1
2 градуировочные хроматограммы из второго пикнометра	град2
2 градуировочные хроматограммы из третьего пикнометра	град3
2 градуировочные хроматограммы из четвёртого пикнометра	град4
2 хроматограммы ацетонитрила сделанные до добавления пробы	проб осуш
2 хроматограммы пробы	проб

В хроматограммах должен быть компонент «Вода». Название компонента проверяется без учёта регистра.

Для удобства градуировочные хроматограммы не удаляются из списка при повторном запуске приложения. Для удаления градуировочных хроматограмм необходимо использовать кнопку **Удалить все**.

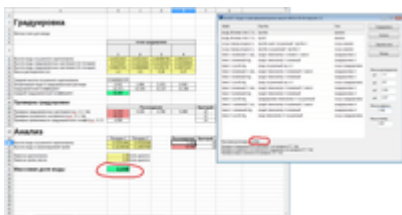
Предупреждения

Помимо расчёта массовой доли воды приложение проверяет п.п. 11.1(а-г) и 11.2. Сообщения выводятся в нижней части окна.

Проверка правильности расчёта

Проверка правильности велась путём сравнения с аналогичным расчётом, который был выполнен в электронных таблицах.

[Загрузить файлы проверки расчёта \(расчёт в таблицах и хроматограммы\)](#)



From:
<http://kb.has.ru/> - База знаний Хромос

Permanent link:
http://kb.has.ru/soft:dop_raschjot_37

Last update: **2021/06/23 13:01**

