

Процедура Plug&Play

Что это такое

Процедура Plug&Play служит для записи в основную плату блока управления информации об модулях, которые в данный момент присутствуют в хроматографе.

Когда делать

Данная процедура имеет смысл только в трёх случаях:

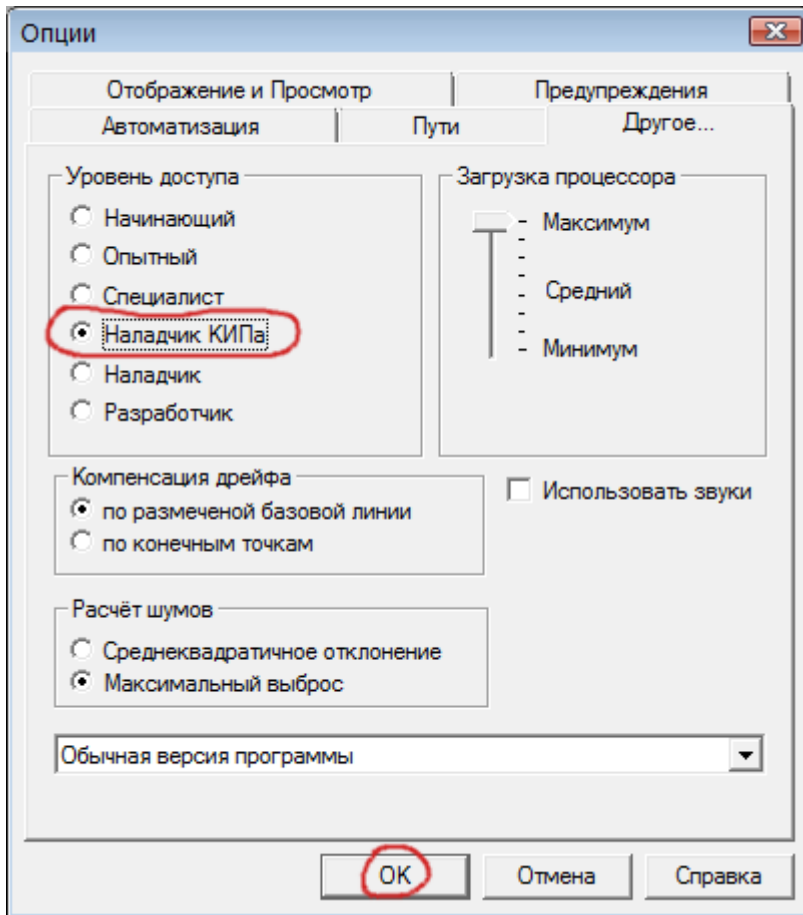
- при замене устройств/модулей/плат
- при добавлении устройств/модулей/плат
- при удалении устройств/модулей/плат

В остальных случаях, например, при неисправности одного из модулей или ошибках в приборе нет смысла выполнять эту процедуру.

Как запустить

Все приборы в ПО Хромос должны быть отключены (руки).

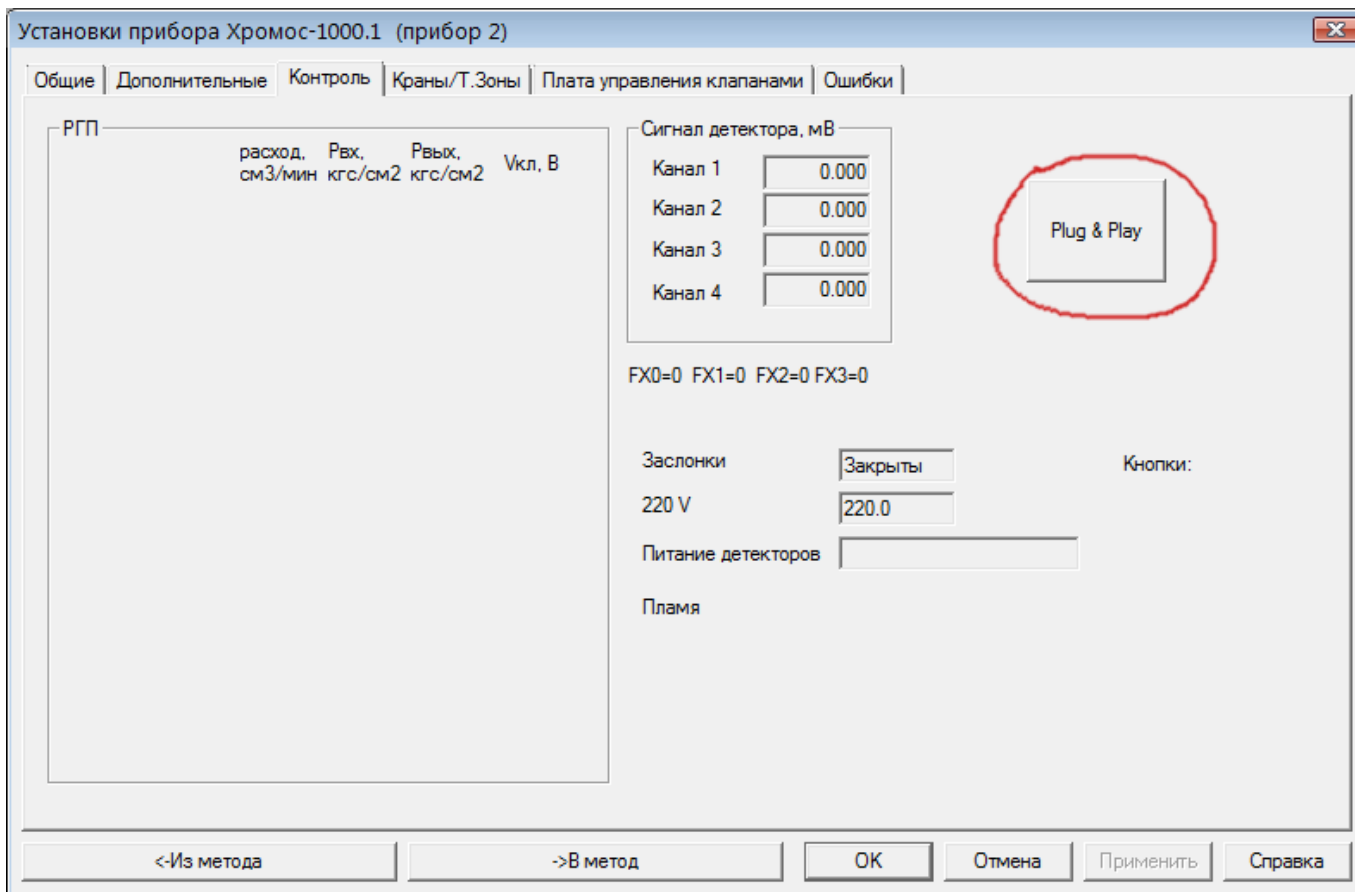
Выбрать меню **Хроматограмма-Опции** Вкладка **Другое**



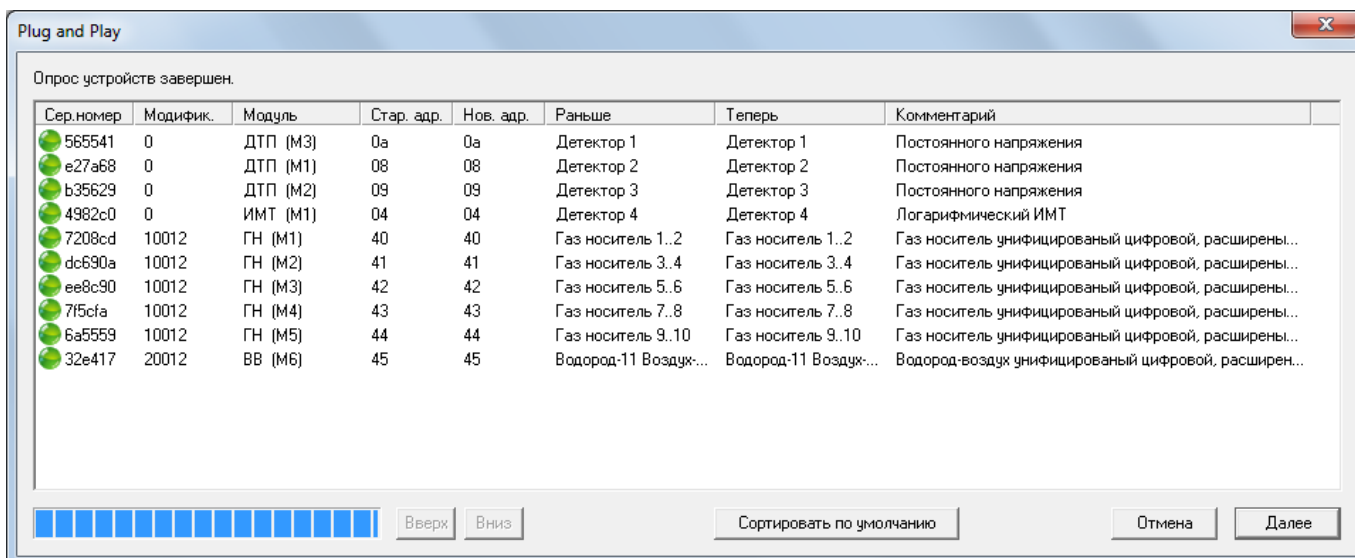
Выбрать **Наладчик КИПа**
Ввести пароль нажать **OK**
Выбрать **OK**

Подключить прибор **Руки**
Выбрать настройки прибора **Гайка**

В третьей вкладке **Контроль** нажать на кнопку **Plug&Play**



После опроса всех плат хроматографа появится список оборудования (модулей)



Нажать **Далее**

Видео на youtube

Обычный запуск процедуры Plug&Play



Video

Ускоренный запуск процедуры Plug&Play



Video

Короткая ссылка: <https://goo.gl/kq9dfa>

From: <http://kb.has.ru/> - База знаний Хромос

Permanent link: http://kb.has.ru/support:%D0%BF%D1%80%D0%BE%D1%86%D0%B5%D0%B4%D1%83%D1%80%D0%B0_plug_play

Last update: 2017/05/17 11:17

